

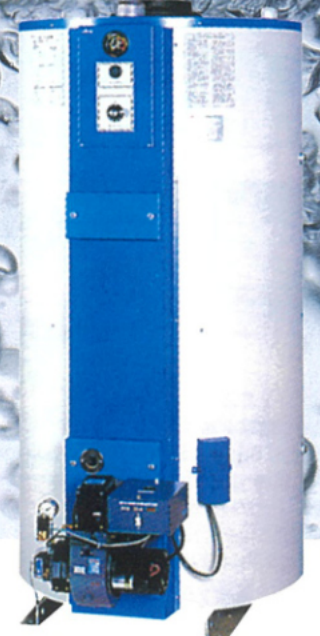
MAEDA

鋼板製

前田温水ボイラ

MST(G) シリーズ

貯湯式



株式会社 前田鉄工所

先進技術から生まれる快適さ。給湯能力をパワーアップ。

豊富な貯湯量

貯湯量が多いので、一度に多量のお湯を使用しても温度降下が少なく、安定した多量のお湯を供給します。

電子制御

独自の電子制御装置により、始動から停止までボタン操作だけの全自動運転です。

小型コンパクト

小型コンパクト設計のため、据付スペースがわずかですみます。

安全設計 + 凍結防止機構の採用

温度調節装置、過熱防止装置、プレバージ機構、炎監視装置等、各種安全装置を採用した安全設計の温水ボイラです。なお、MST(G)形のサーモスタットには凍結防止運転用接点(F点7℃)を設けていますので寒い冬も安心して経済的な凍結防止運転ができます。

騒音をおさえた静音設計

バーナに高効率ファンを採用、煙突部にはバフラー機構(MST-2002形以下)を採用していますので、運転音が静かで安定した運転ができます。さらにMST-2002形以上は2段階着火方式(低燃焼スタート)により一層着火音、運転音が静かです。

MST(G)形仕様一覧表

形 式	油 焚		MST-501Z ~ 3602Z											
	MST-	MSTG-	501Z	601Z	801Z	1001Z	1301Z	1601Z	2001Z	2501Z	3001Z	3602Z		
出 力	kW		58.1	69.8	93.0	116	151	186	233	291	349	419		
本 体	伝 熱 面 積	m ²	2.04	2.36	2.68	3.00	3.81	3.84	3.96	6.93	7.61	7.95		
	缶 体 保 有 水 量	ℓ	300	560	750	900	1,050		1,350	1,900	2,000	2,200		
仕 様	給 湯 能 力	ℓ/h	1,250	1,500	2,000	2,500	3,250	4,000	5,000	6,250	7,500	9,000		
	最 高 使 用 圧 力	MPa	0.1											
仕 様	水 圧 試 験 圧 力	MPa	0.2											
	給 水 口 径	—	50A			65A			80A (F)			—		
仕 様	出 湯 口 径	—	50A			65A			80A (F)			—		
	還 り 湯 口 径	—	50A			65A			80A (F)			—		
仕 様	逃 し 管 口 径	—	50A			65A			80A (F)			—		
	排 水 口 径	—	32A			—			—			—		
仕 様	煙 突 内 径	φmm	150	180	200	240	280	300	340	360	—			
	パ フ ラ ー 形 式	—	BF-150A	BF-180	BF-200		BF-240A	BF-280	—					
仕 様	煙 突 接 続 筒 形 式	—	—			LFD-300			LFD-340	LFD-360	—			
	本 体 質 量	kg	200	280	360	395	465	470	635	990	1,090	1,190		
油 焚 単 元 仕 様	パ ー ナ 形 式	—	SN-5RL	SN-6RL	SN-8L-2	SN-10L-2	SN-13L-1	SN-16L	SK-20L-1	SK-25L-1	SK-30L	SK-36L		
	電 源 電 圧	—	1φ 100V 50/60Hz			3φ 200V 50/60Hz			—					
仕 様	燃 料 消 費 量	ℓ/h	6.9	8.3	11.0	13.8	17.9	22.0	28.2	35.3	42.3	50.7		
	燃 料 消 費 量	ℓ/h	6.4	7.7	10.3	12.9	16.8	20.6	26.4	33.0	39.6	47.5		
仕 様	燃 焼 制 御 方 式	—	ON-OFF			低燃焼スタート ON-OFF			—					
	消 費 電 力	kW	0.33		0.41		0.46		0.67		1.02			
仕 様	パ ー ナ 質 量	kg	14			19			26		40			
	パ ー ナ 形 式	—	AKB06-N/L-051	AKB06-N/L-061	AKB10-N/L-081	AKB10-N/L-102	AKB16-N/L-131	AKB16-N/L-161	AKB20-N/L-202/201	AKB30-N/L-251	AKB30-N/L-301	AKB30-N/L-362/361		
ガ ス 焚 単 元 仕 様	電 源 電 圧	—	1φ 100V 50/60Hz			3φ 200V 50/60Hz			—					
	天 然 ガ ス	13A	5.7	6.8	9.0	11.3	14.7	18.1	23.2	29.0	34.8	41.7		
仕 様	天 然 ガ ス	12A	6.5	7.9	10.5	13.1	17.0	21.0	26.8	33.5	40.2	48.3		
	L P ガ ス	プロパン	2.6	3.1	4.1	5.5	6.7	8.3	10.6	13.3	15.9	19.1		
仕 様	燃 焼 制 御 方 式	—	ON-OFF			—			—					
	消 費 電 力	kW	0.325		0.45		0.60		0.95		—			
仕 様	パ ー ナ 質 量	kg	23		26		30		48		56			

燃料の基準発熱量	油		ガス		
	油の種類	低位発熱量 MJ/kg	比重	ガスの種類	高位発熱量 MJ/m ³ N
基準発熱量	A重油	42.7	0.86	天然ガス 13A	46.0
	灯油	43.5	0.79	12A	39.8
				LPガス	100

- (注)
- 給湯能力は上昇温度 40℃ の場合です。
 - 缶体処理は溶融亜鉛メッキです。
 - MST-501 ~ 601 形は灯油(1φ100V)、MST-801 以上は A 重油(3φ200V) が標準仕様です。
 - 消費電力は最大値を表わします。
 - MSTG-2501Z ~ 3601Z 形及び MST-2502 ~ 3602 形は小型ボイラに該当しますので、各々必要書類を所轄労働基準監督署長宛提出(許可)願います。
 - ガス供給圧
バーナの標準ガス圧は規定の燃焼量に於いて接続口で、天然ガス(13A) : 1.96kPa、LPガス : 2.75kPa を必要とします。その他のガスを使用する場合、ガス圧が標準ガス圧と相違する場合は御照会ください。ガス配管径は配管長さ、屈曲により異なります。標準ガス圧で規定の燃焼量が十分供給できるよう、余裕のある配管を行ってください。
 - 詳細は現地のガス会社、またはガス供給業者に御照会ください。
7. ガス温水ボイラの機種選定に当っては燃料関係について次の事項を御照会ください。
①燃料の種類(天然ガス、LPガス等)
②ガスの発熱量 MJ/m³N
③供給圧力 kPa (バーナ燃焼時の推定圧力)
④ガスの比重(空気比)

外形寸法図

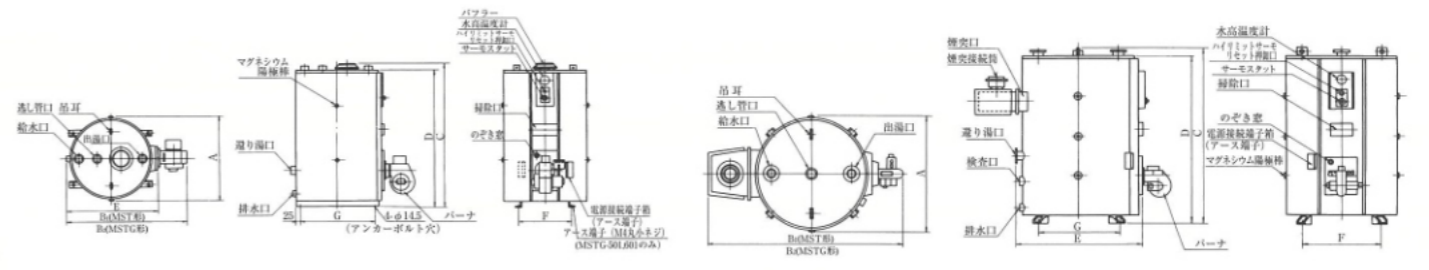
低圧・貯湯式
MST (油だき)
MSTG (ガスだき)

形式油焚	記号											
	501Z	601Z	801Z	1001Z	1301Z	1601Z	2001Z	2501Z	3001Z	3601Z		
A	685	835	985	985	1,085	1,085	1,185	1,435	1,485	1,585		
B ₁	1,009	1,159	1,319	1,319	1,455	1,455	1,749	2,370	2,460	2,570		
B ₂	1,207	1,357	1,522	1,522	1,667	1,667	1,832	2,641	2,761	2,841		
C	1,500	1,550	1,565	1,865	1,865	1,865	1,865	1,975	1,975	1,975		
D	1,430	1,480	1,495	1,795	1,795	1,795	1,795	1,890	1,890	1,890		
E	752	902	1,052	1,052	1,152	1,152	1,277	1,500	1,550	1,650		
F	400	500	610	610	650	650	750	1,025	1,060	1,131		
G	600	750	900	900	1,000	1,000	1,100	1,025	1,060	1,131		

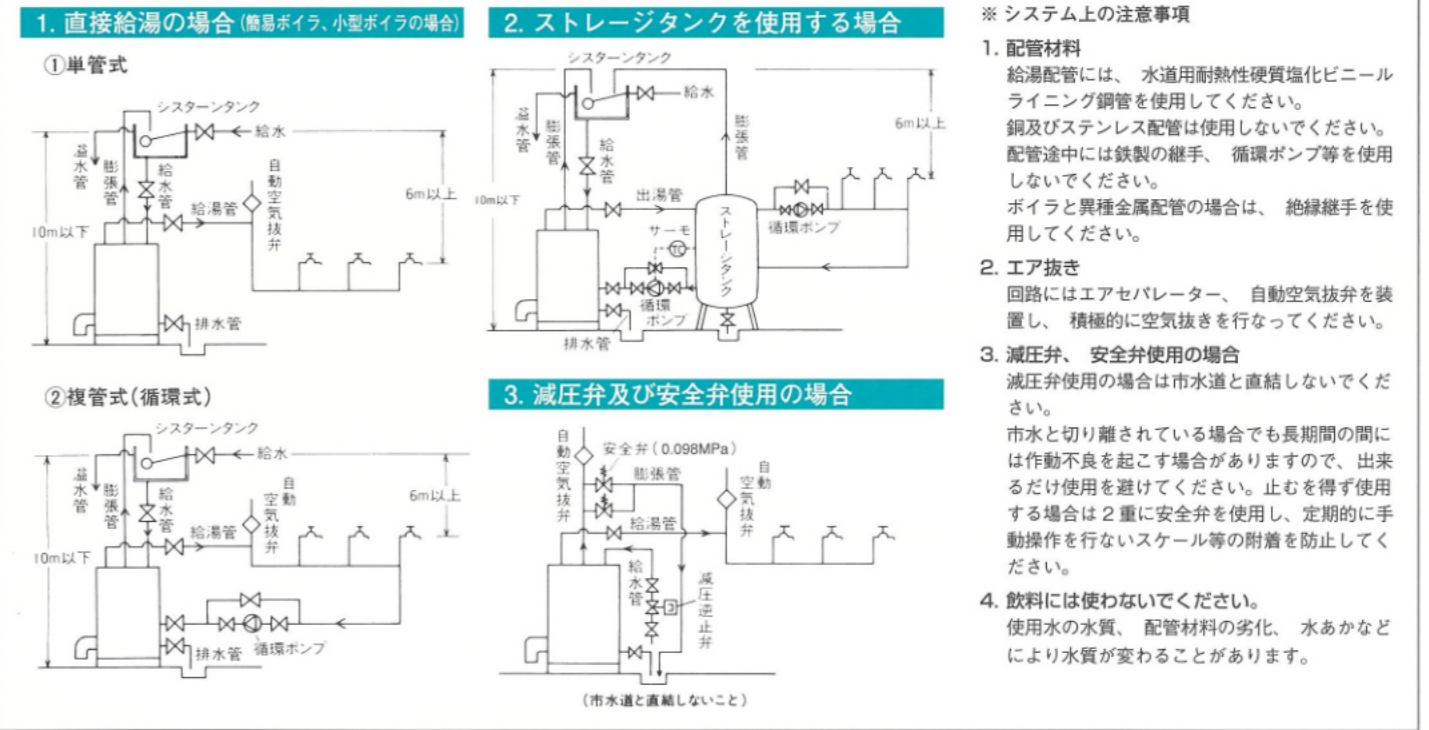
(注) 1. MSTG-2001 及び MST-2002 のみ電源接続端子箱は点線の位置に付きます。
2. MST(G)-501・601 には電源接続端子箱は付きません。

MST(G)-501Z ~ 1601Z 形、MSTG-2001Z 形、MST-2002 形

MSTG-2501Z ~ 3601Z 形、MST-2502 ~ MST-3602 形



ボイラ基本配管例



ボイラ使用資格と法令上の手続(参考)



主要営業品目

●空調用機器

鋳鉄製ボイラ (MF・RK)
鋳鉄製真空式温水ヒータ (MFV・RKV)
鋳鉄製無圧開放式温水ヒータ (RMO)
ステンレス製貯湯形無圧開放式温水ヒータ (MEF)
銅板製温水ボイラ (MS・MST)
銅板製無圧開放式温水ヒータ (MSH)
ガス温水ヒータ (コンデック)
浴槽循環ろ過装置 (バスバック)
オイルバーナ
ガスバーナ
真空給水ポンプ
凝縮水ポンプ
高性能熱交換器 (THP)
貯湯槽
ファンコンベクタ
鋳鉄放熱器
排煙濃度計

●産業用機器

多管式貫流蒸気ボイラ (SAC・SAJ)
液相熱媒ヒータ (HC)
フライオイルヒータ
フライオイル熱交換器
タビレント熱交換器
多管円筒形熱交換器
廃ガス温水熱交換器 (THW)
廃ガス空気熱交換器 (THC)
三重管式熱交換器 (TR)
マクロス超音波洗浄機



株式会社 前田鉄工所 <http://www.maedatekkou.co.jp>
