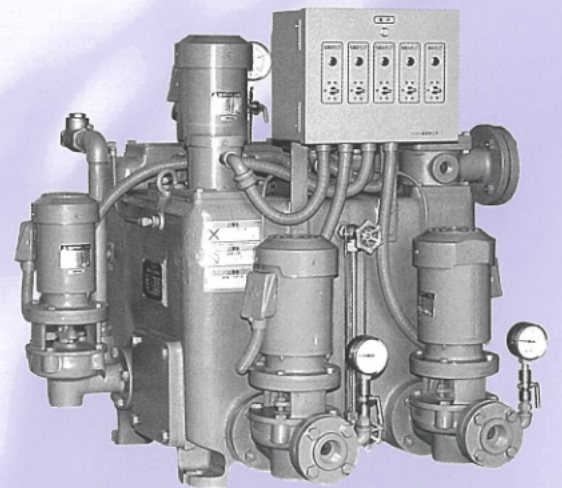


MAEDA

# 前田真空給水ポンプ

PX/PZ



前田真空給水ポンプは、ボイラ水位コントロール形PXシリーズと一般形PZシリーズがあります。

**PXシリーズ**は前田ボイラの給水制御機器として、ボイラの水位をたえず一定の範囲にコントロールしますので、ボイラは常に安全運転が可能です。

真空・給水・排水の3台のポンプを1つのタンクにコンパクトにまとめたセパレートタイプで、蒸気暖房装置における還水管内の空気を抽出すると同時に凝縮水を回収して、ボイラの水位制御スイッチの指令により給水ポンプの自動運転を行いますので、ボイラ水は常に一定範囲の水位を保ちます。

**PZシリーズ**は蒸気暖房装置における還水管内の空気と凝縮水を同時に抽出し、凝縮水を別途設備されたホットウエルタンクへの回収目的に使用します。

特長

- 機構の合理化により、給水ポンプと真空ポンプに分けたセパレートタイプなので、真空度の過昇や給水不足等性能上のトラブルがなく運転動力が節約できます。
- 全体がコンパクトにまとまっていますので据付面積が少なく、配線・配管も容易です。
- ポンプは全自動運転を行いますから保守が容易であり、セパレートタイプのため各部の点検が簡単です。
- ボイラ水位を確実に一定範囲に保つので、ボイラを安全に効率よく操業できます。(PXシリーズ)
- ボイラ1缶のときはもちろん2缶のときでも、ボイラ水位をコントロールできます。(PXシリーズ)

性能表

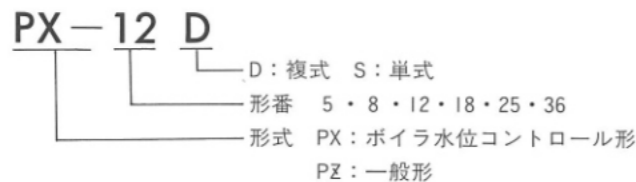
機 種	相当放熱面積 m <sup>2</sup>	真 空 ポ ン プ		給 水 ポ ン プ		排 水 ポ ン プ		電動機 回転数 rpm 50/60Hz	水容量 (運転時) ℓ	製品質量 kg	
		空気量 m <sup>3</sup> /min	真空度 MPa	給水量 ℓ/min	給水圧力 MPa	水量 ℓ/min	給水圧力 MPa				電動機 kW
単式 PX-5S	500	0.09	-0.03	0.25	30	0.4	15	3000/3600	84	283	
PX-8S	800	0.14		0.4	45	0.4	25		0.25	84	285
PX-12S	1200	0.20		0.75	70	0.75	35		0.25	118	353
複式 PX-5D	500	0.09		0.25	30	0.4	15		0.25	84	314
PX-8D	800	0.14		0.4	45	0.4	25		0.25	84	318
PX-12D	1200	0.20		0.75	70	0.75	35		0.25	118	397
PX-18D	1800	0.30	0.75	100	0.75	50	0.25	168	451		
PX-25D	2500	0.40	0.75	140	1.5	70	0.25	210	511		
PX-36D	3600	0.60	1.5	200	1.5	100	0.4	310	611		

機 種	相当放熱面積 m <sup>2</sup>	真 空 ポ ン プ		給 水 ポ ン プ		電動機 回転数 rpm 50/60Hz	水容量 (運転時) ℓ	製品質量 kg	
		空気量 m <sup>3</sup> /min	真空度 MPa	給水量 ℓ/min	給水圧力 MPa				電動機 kW
単式 PZ-5S	500	0.09	-0.03	0.25	30	0.4	3000/3600	64	274
PZ-8S	800	0.14		0.4	45	0.4		64	276
PZ-12S	1200	0.20		0.75	70	0.75		93	344
複式 PZ-5D	500	0.09		0.25	30	0.4		64	305
PZ-8D	800	0.14		0.4	45	0.4		64	309
PZ-12D	1200	0.20		0.75	70	0.75		93	388
PZ-18D	1800	0.30	0.75	100	0.75	128	442		
PZ-25D	2500	0.40	0.75	140	1.5	170	499		
PZ-36D	3600	0.60	1.5	200	1.5	255	599		

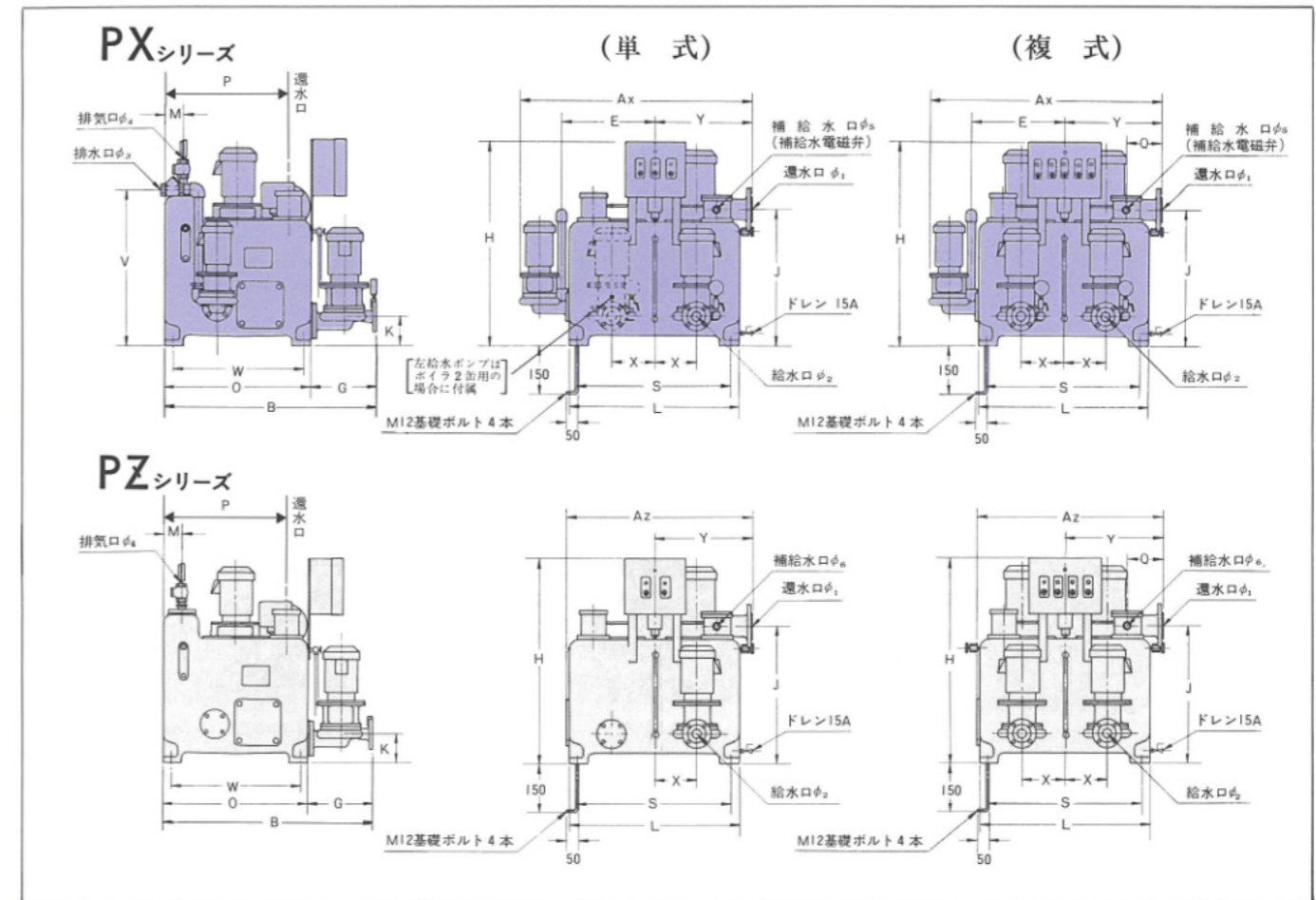
(注1) 複式の場合※印の電動機は上表出力のものが2台付属します。

(注2) 給水圧力 0.2MPaも製作可能です。

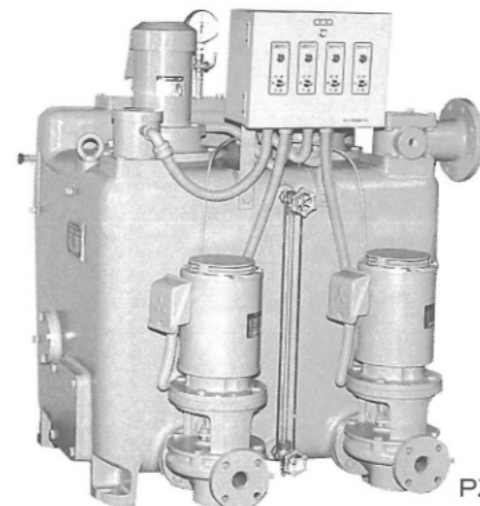
機種の説明



外形寸法

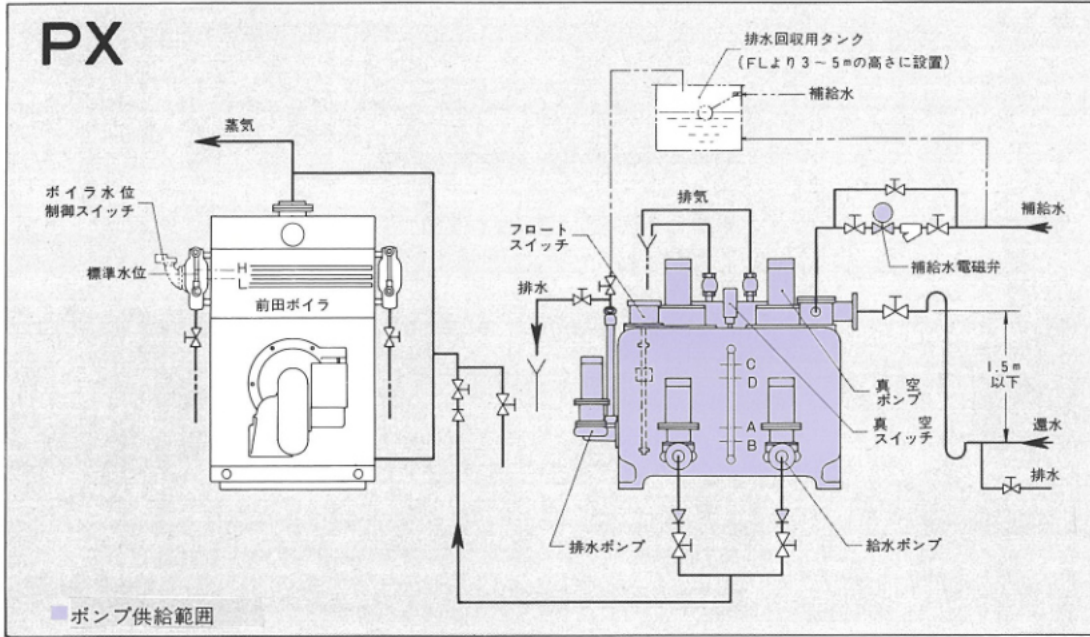


形番	Ax	Az	B	H	L	O	S	W	G	K	X	J	Y	P	Q	M	V	E	φ <sub>1</sub>	φ <sub>2</sub>	φ <sub>3</sub>	φ <sub>4</sub>	φ <sub>5</sub>	φ <sub>6</sub>
5	869	684	747	893	606	506	530	390	240	125	160	566	365	423	145	67	620	334	65	25	25	20	20	20
8	869	684	747	893	606	506	530	390	240	125	160	566	365	423	145	67	620	334	65	32	25	20	20	20
12	954	769	867	893	706	606	630	490	260	125	175	566	400	518	145	78	620	384	65	32	25	20	25	25
18	1069	884	867	968	806	606	720	480	260	125	200	641	465	518	160	78	731	434	80	40	32	20	25	25
25	1069	884	887	1088	806	606	720	480	280	135	200	761	465	518	160	78	851	434	80	40	32	25	32	32
36	1179	994	987	1153	906	706	750	560	280	135	225	836	525	573	170	101	930	484	100	50	40	25	32	32

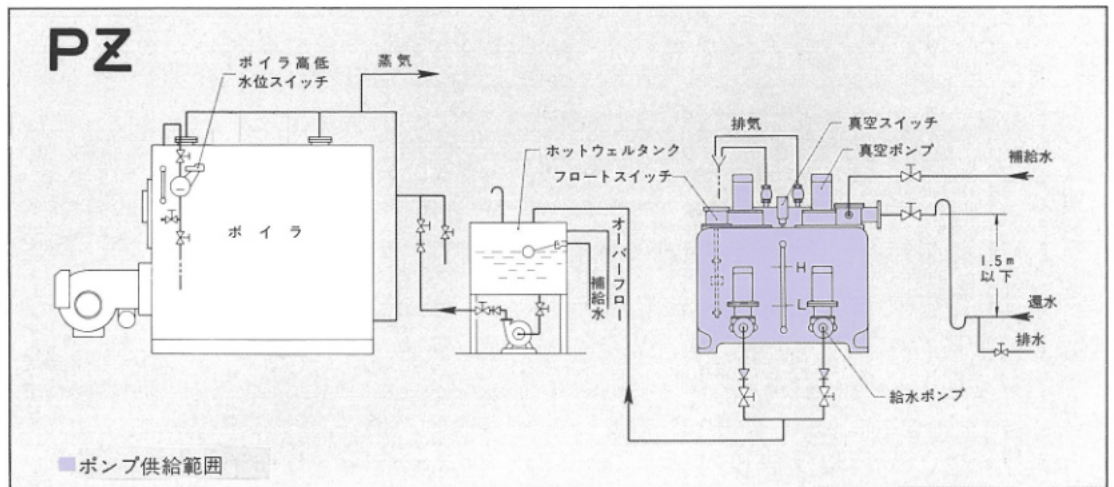


標準付属品

部 品 名	数 量			
	PX		PZ	
	単式	複式	単式	複式
操 作 盤	1	1	1	1
真 空 ス イ ッ チ	1	1	1	1
ボ ン プ フ ロ ー ト ス イ ッ チ	1	1	1	1
還 水 用 ス ト レ ー ナ	1	1	1	1
ド レ ン コ ッ ク	1	1	1	1
水 面 計	1	1	1	1
メ ー タ コ ッ ク	2	3	1	1
合 フ ラ ン ジ	2	3	2	3
排 気 逆 止 弁	1	2	1	2
排 水 逆 止 弁	1	1	—	—
連 成 計	2	3	1	1
補 給 水 電 磁 弁	1	1	—	—
給 水 逆 止 弁	1	2	1	2
基 礎 ボ ル ト	4	4	4	4



ボイラの水位Lに低下	→	ボイラ水位スイッチ (閉)	→	給水ポンプ	起動
ボイラの水位Hに上昇	→	ボイラ水位スイッチ (開)	→	給水ポンプ	停止
ポンプの水位Bに低下	→	ポンプフロートスイッチ・低 (閉)	→	補給水電磁弁	閉
ポンプの水位Aに上昇	→	ポンプフロートスイッチ・低 (開)	→	補給水電磁弁	閉
ポンプの水位Cに上昇	→	ポンプフロートスイッチ・高 (閉)	→	排水ポンプ	起動
ポンプの水位Dに低下	→	ポンプフロートスイッチ・高 (開)	→	排水ポンプ	停止
ポンプ真空度-0.013MPa	→	真空スイッチ (閉)	→	真空ポンプ	起動
ポンプ真空度-0.027MPa	→	真空スイッチ (開)	→	真空ポンプ	停止



水位Hに上昇	→	ポンプフロートスイッチ (閉)	→	給水ポンプ	起動
水位Lに低下	→	ポンプフロートスイッチ (開)	→	給水ポンプ	停止
ポンプ真空度-0.013MPa	→	真空スイッチ (閉)	→	真空ポンプ	起動
ポンプ真空度-0.027MPa	→	真空スイッチ (開)	→	真空ポンプ	停止